

VIVIBILITÀ ELEVATE:

Paesaggi e spazi
di vita in montagna

Ugo Morelli

Presidente Comitato Scientifico di step | Scuola per il Governo del territorio e del paesaggio

Provincia autonoma di Trento
tsm-Trentino School of Management

Vivibilità elevata? Cosa significa ...

- Vivere una vita sufficientemente buona
- Opportunità di vita preferibile in montagna



Flavio Faganello, Tassaineri (Palù), Valle dei Mocheni

Come cambia la vivibilità

- da una VIVIBILITÀ come difesa dalla natura o utilizzo indiscriminato della natura
- a una VIVIBILITÀ *con* la natura



da
sopra le parti

a
parte del tutto



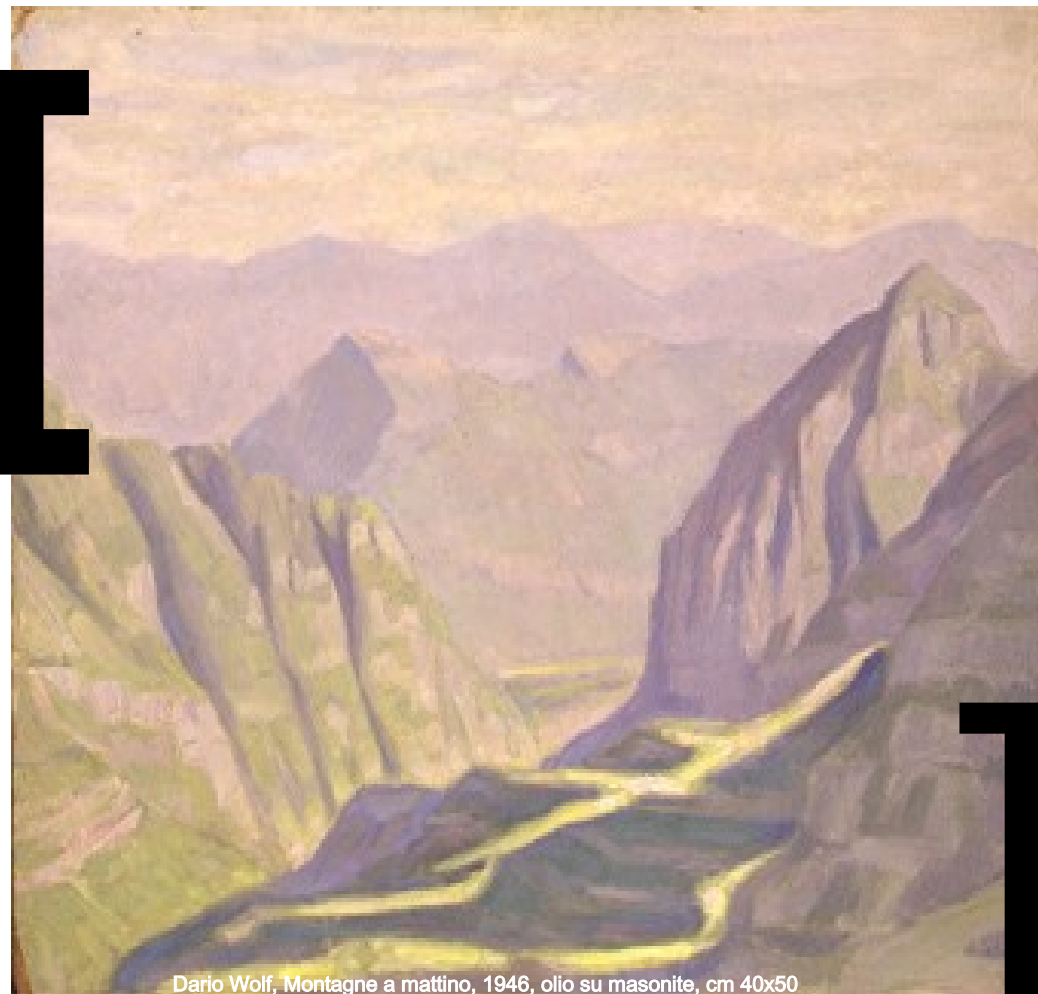
- Un modello di riferimento:

Con – Pa – Tec

[Con]oscenza

[Pa]esaggio

[Tec]nologia



Dario Wolf, Montagne a mattino, 1946, olio su masonite, cm 40x50

- Iperconservativa
- Omologante
- Distintiva



René Magritte, La Condition humaine, 1933

■ Provincia autonoma di Trento Assessorato all'Urbanistica e Enti locali

- Piano urbanistico
- Riforma istituzionale
- Centralità del
PAESAGGIO



Giovanni Segantini, Trittico della natura - La vita, 1898-1899, Museo Segantini di Saint Moritz

■ **step**

Scuola per il Governo del territorio e del paesaggio

- Creare le competenze per lo sviluppo e il governo di una vivibilità compatibile
- Sostenere le scelte condivise e facilitare la progettualità sociale nelle Comunità di valle
- Favorire l'affermazione di una cultura della vivibilità e dell'innovazione culturale, sociale ed economica

Cambiare idea: vincoli e possibilità

Costruire con la partecipazione negoziata e il governo delle scelte:

una società e un'economia compatibili con una vivibilità sostenibile



Flavio Faganello, S. Martino di Laces, 1972, in Flavio Faganello: opere 1955-2005

- Apprendimento tra consuetudine e discontinuità
- Tradizione, innovazione e investimenti in eccedenza
- Selezione, riconoscimento e scelta
- Conoscenza investibile e applicata e creazione del futuro
- Capacità e opportunità



Flavio Faganello, in *Flavio Faganello: opere 1955-2005*

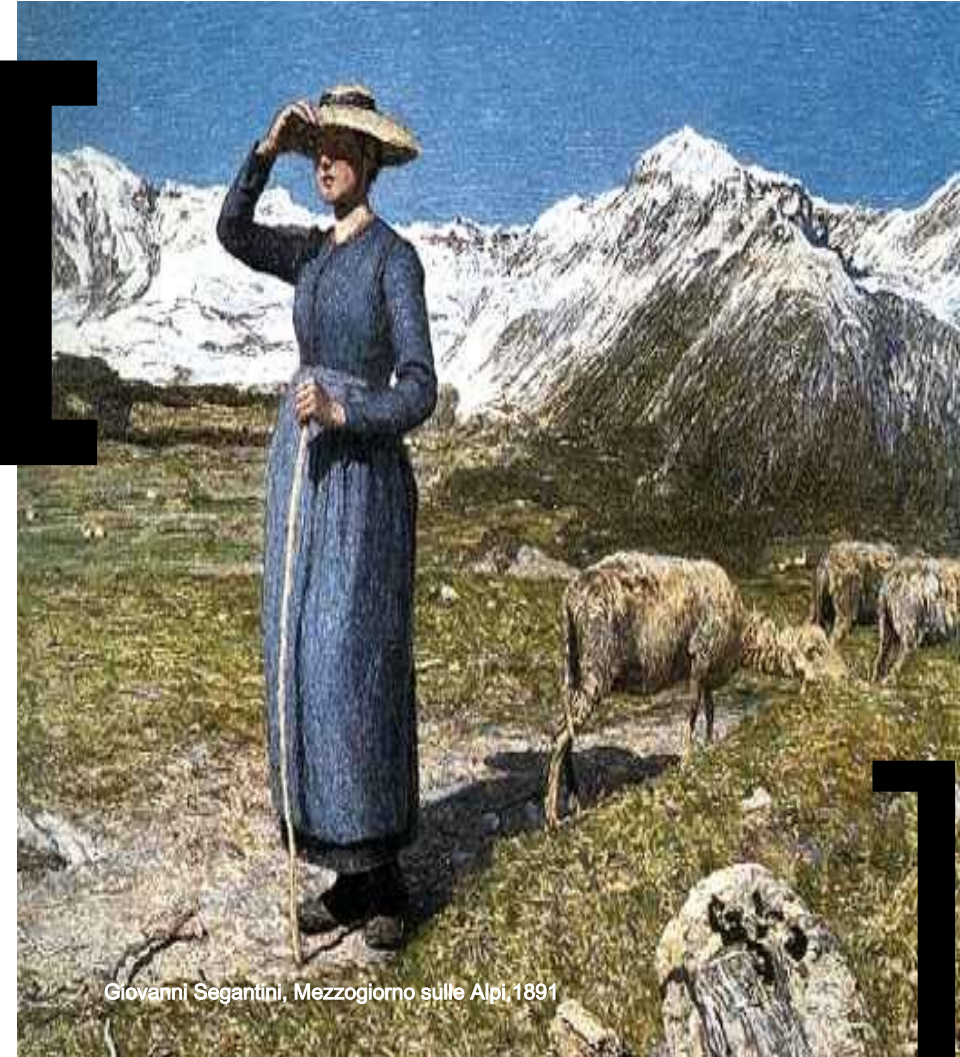
Con – Pa – Tec : Paesaggio

- Spazio di vita distintivo e preferibile
- Principale patrimonio delle comunità trentine
- Luogo dell'integrazione tra storia, memoria, culture, società, economia
- Frutto delle scelte degli uomini
- Emergente dall'azione responsabile della sua vivibilità



Con – Pa – Tec : Tecnologia

- Educazione, conoscenza, informazione
- Accessibilità e trasporti
- Reti intelligenza connettiva locale/globale
- Sviluppo leggero/compatibile e ecosistemi
- Innovazione e valorizzazione delle risorse specifiche



Giovanni Segantini, Mezzogiorno sulle Alpi, 1891